

國際交換宣傳

2024.12.30

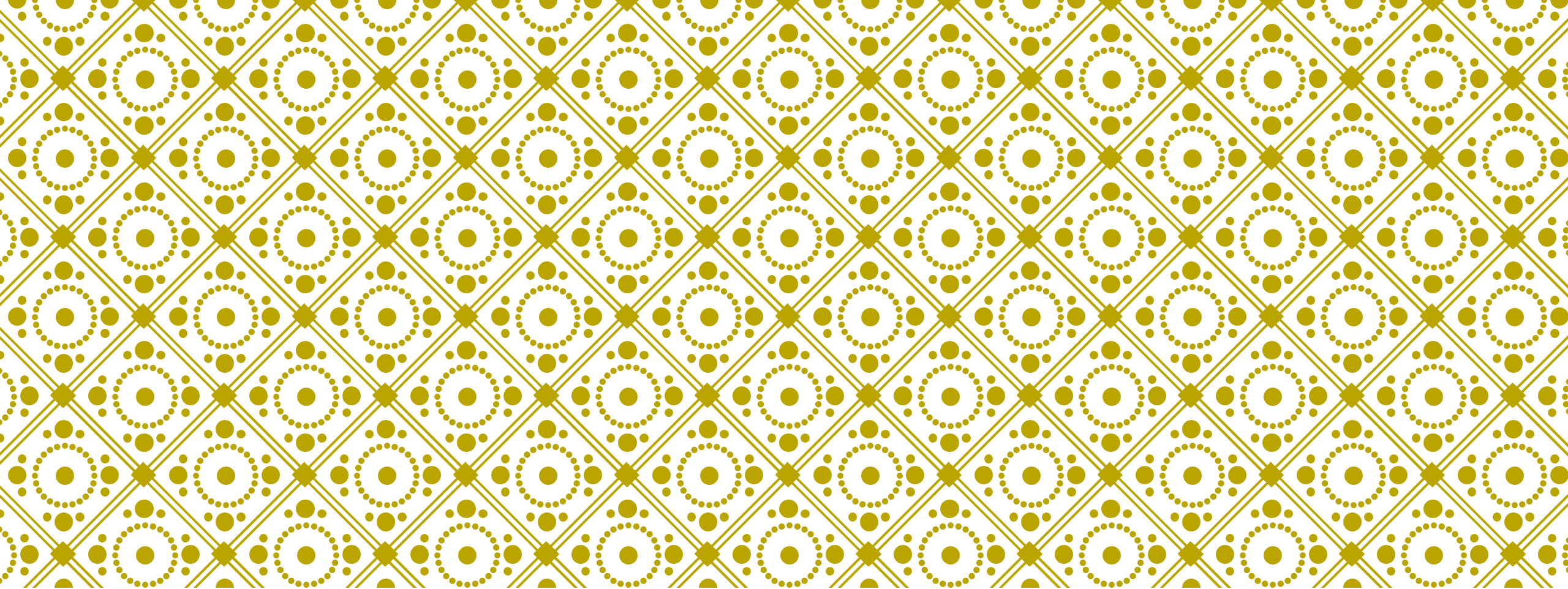
海外教育計畫

交換學生

短期交流

海外實習





交換學生 |

交換學生

優點

- 大部分學校免學雜費
- 可抵免學分
- 每學期申請次年交換計畫申請
- 每次可交換1學期
- 同一學制最多可交換2次



交換學生

申請期間

● 每學期初(每學年2次)

● 113-2：2/20-3/20

申請說明會
2/19

申請資格

● 學士班須至少就讀一學期後才可申請

● 歷年總平均分數60分以上

● 英語成績B2以上

若姊妹校有註明語言能力要求，依較高標準為準

TOFEL iBT 69
IELTS 5.5
TOEIC 670

交換學生

申請文件

● 申請表、成績單、語言證明、
推薦函、自傳及讀書計畫

申請方式

● 全線上申請

● 國際處官網→海外教育計畫→
交換學生簡章

交換學生

流程

1. 繳件



2. 校內審查



3. 校內錄取公告



4. 姊妹校審查

- a. 本校提名
- b. 學生繳交申請資料至姊妹校
- c. 姊妹校審查公告



5. 赴外交換

交換學生

相關規定

- 需選修相當於本校6學分
(修課時間108小時)

- 回台後須完成學分抵免程序

- 交換期間須保留在學學籍
(仍須完成註冊、繳費程序)

- 回台後須繳交心得



交換學生

波蘭

華沙生命科學大學

- 波蘭排名第一農業學校
- 位於首都華沙

泰國

朱拉隆功大學

- 泰國最高學府(QS排名200)
- 位於曼谷市中心

韓國

漢陽大學ERICA校區

- 保證學生宿舍
- 位於首爾郊區，有地鐵直達江南

交換學生 – 獎學金

類型

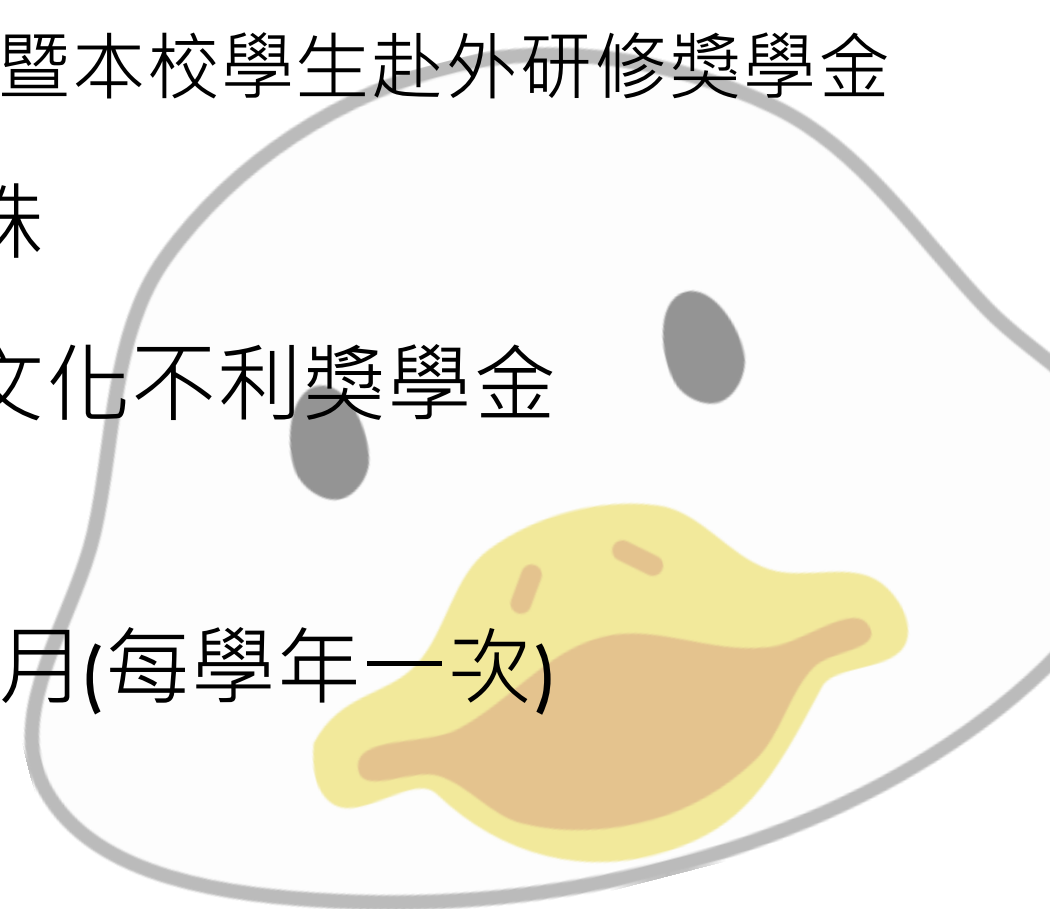
● 學海飛颺暨本校學生赴外研修獎學金

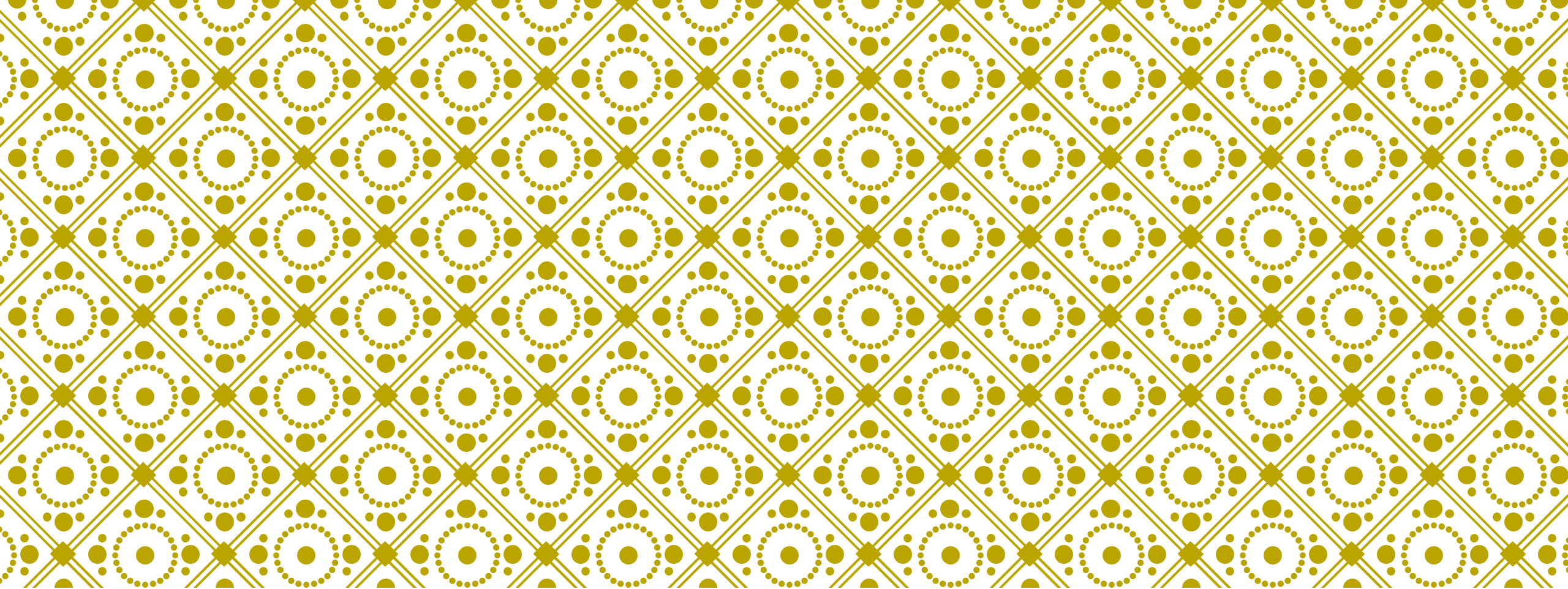
● 學海惜珠

● 經濟或文化不利獎學金

申請期間

● 每年2-3月(每學年一次)





短期交流

短期交流

優點

● 有效利用寒暑假

● 多由姊妹校辦理

● 須負擔活動費用

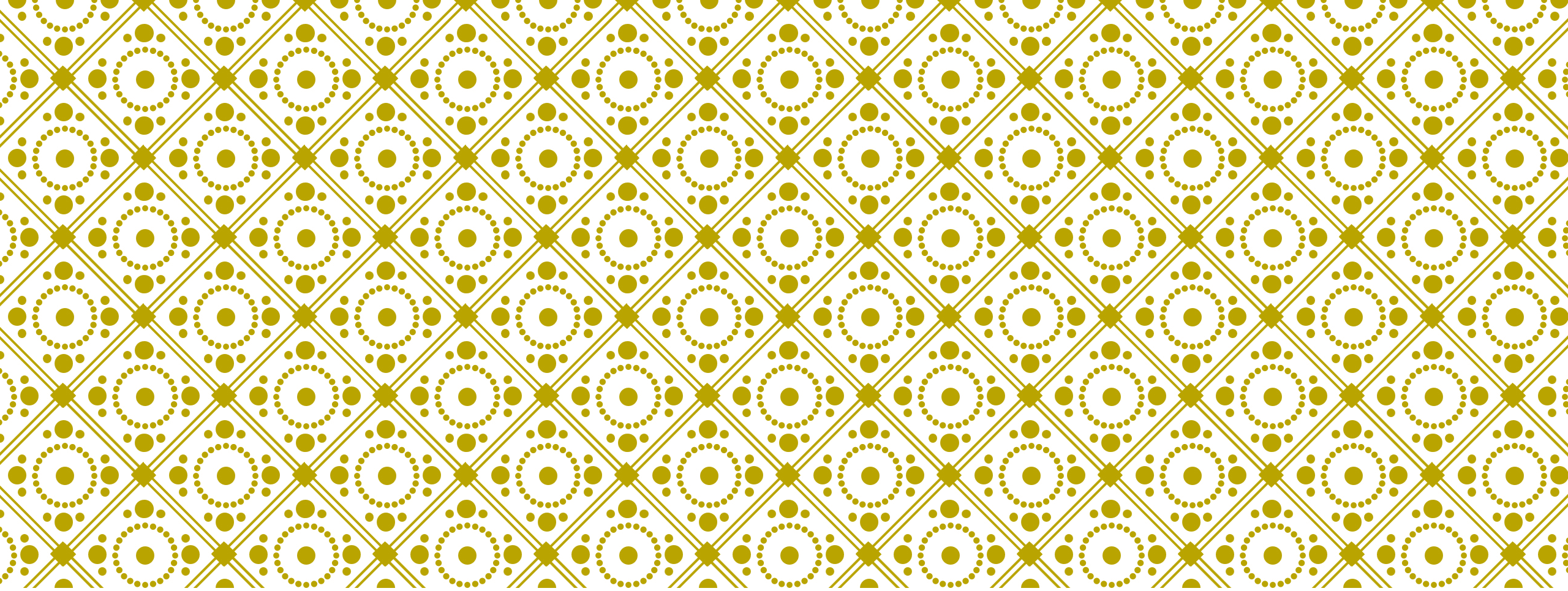
● 國際處官網→海外教育計畫→海外短期課程與活動



短期交流 – 臺美農業交流營

- 訪美：2025/3/29-4/5
- 訪臺：2025/8/8-16
- 補助部分機票、住宿費及在校餐費
- 負擔部分機票及相關支應





海外實習



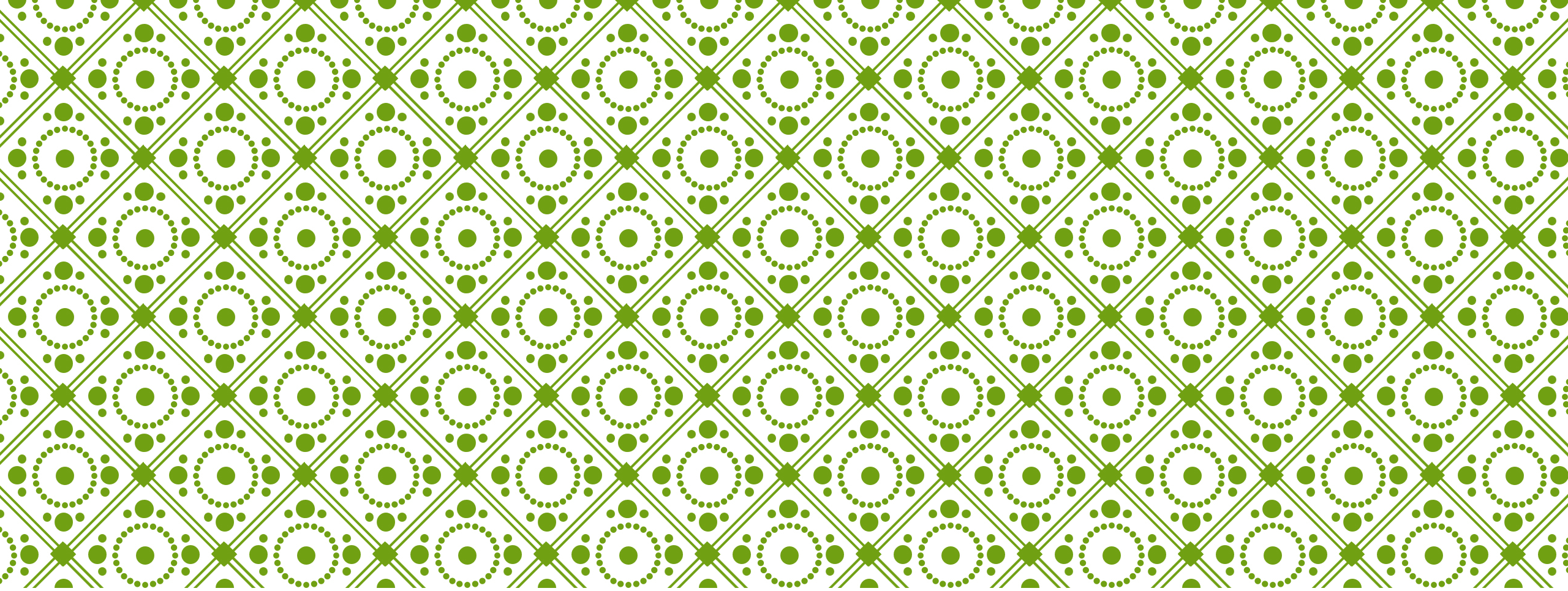
海外實習

● 需自行尋找實習機會

學海築夢
獎學金

- 需由校內專任教師擔任計畫主持人
- 實習期間須滿30天
- 不含中、港、澳地區
- 申請期程：每年2-3月
(當年度6月後開始執行)





Q & A

